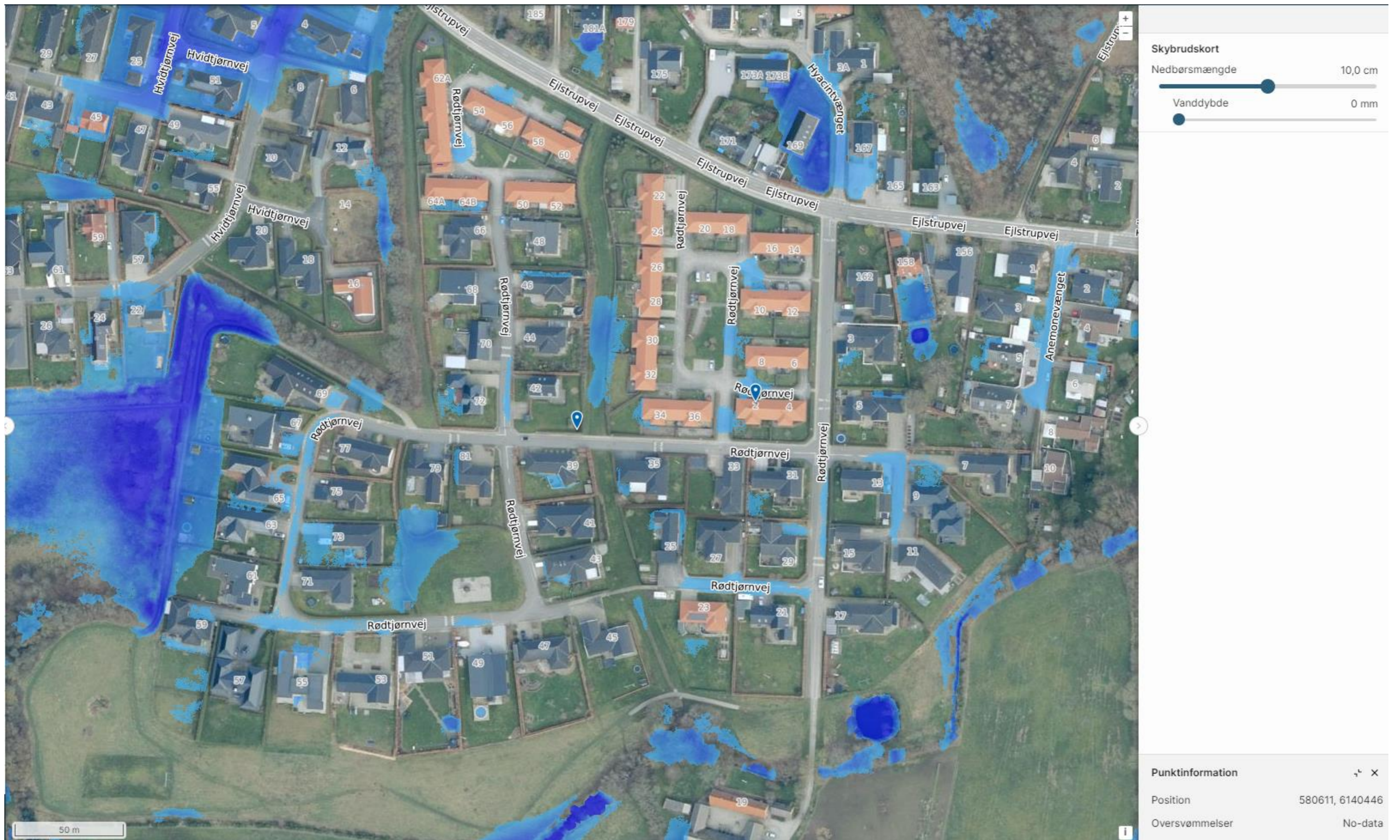
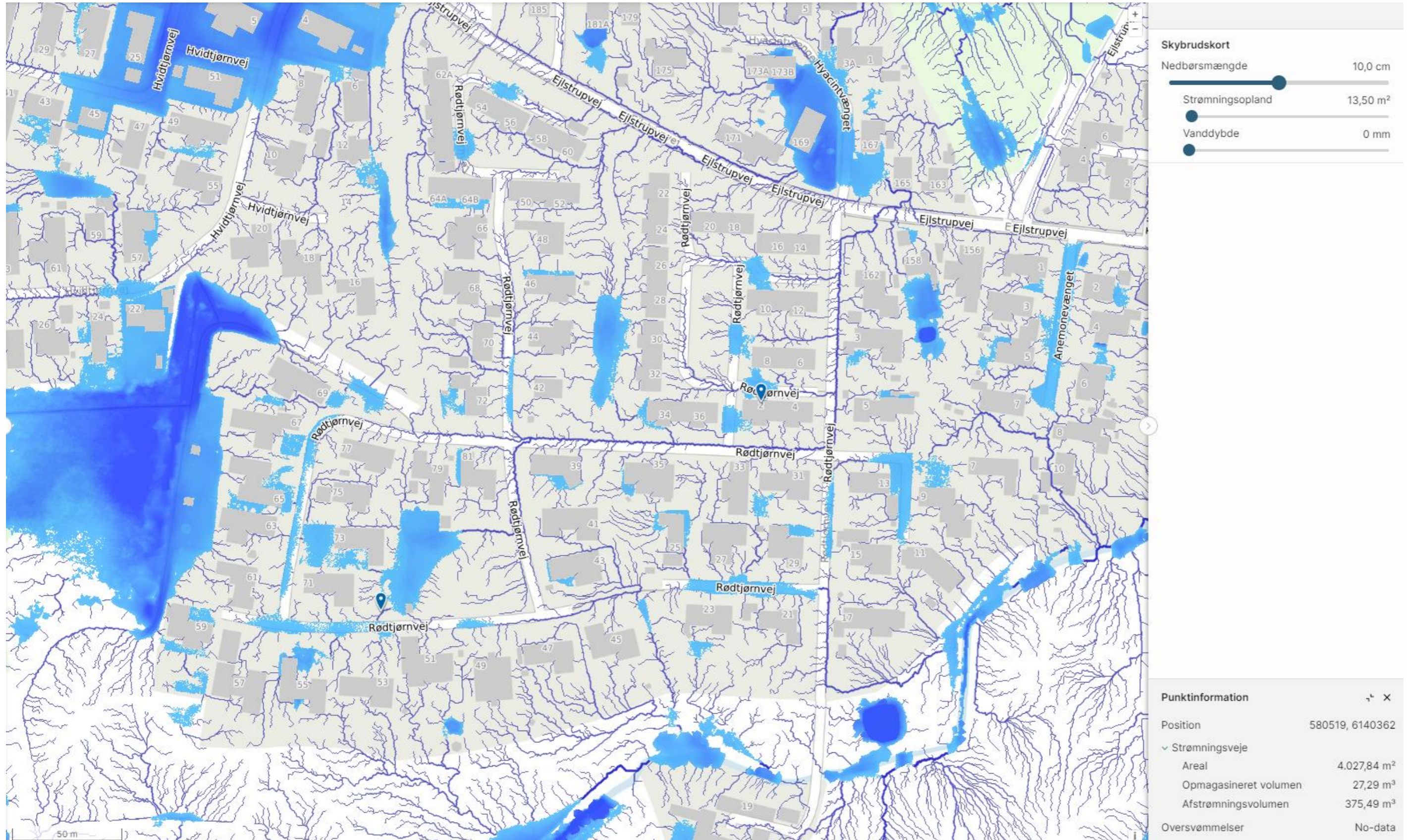


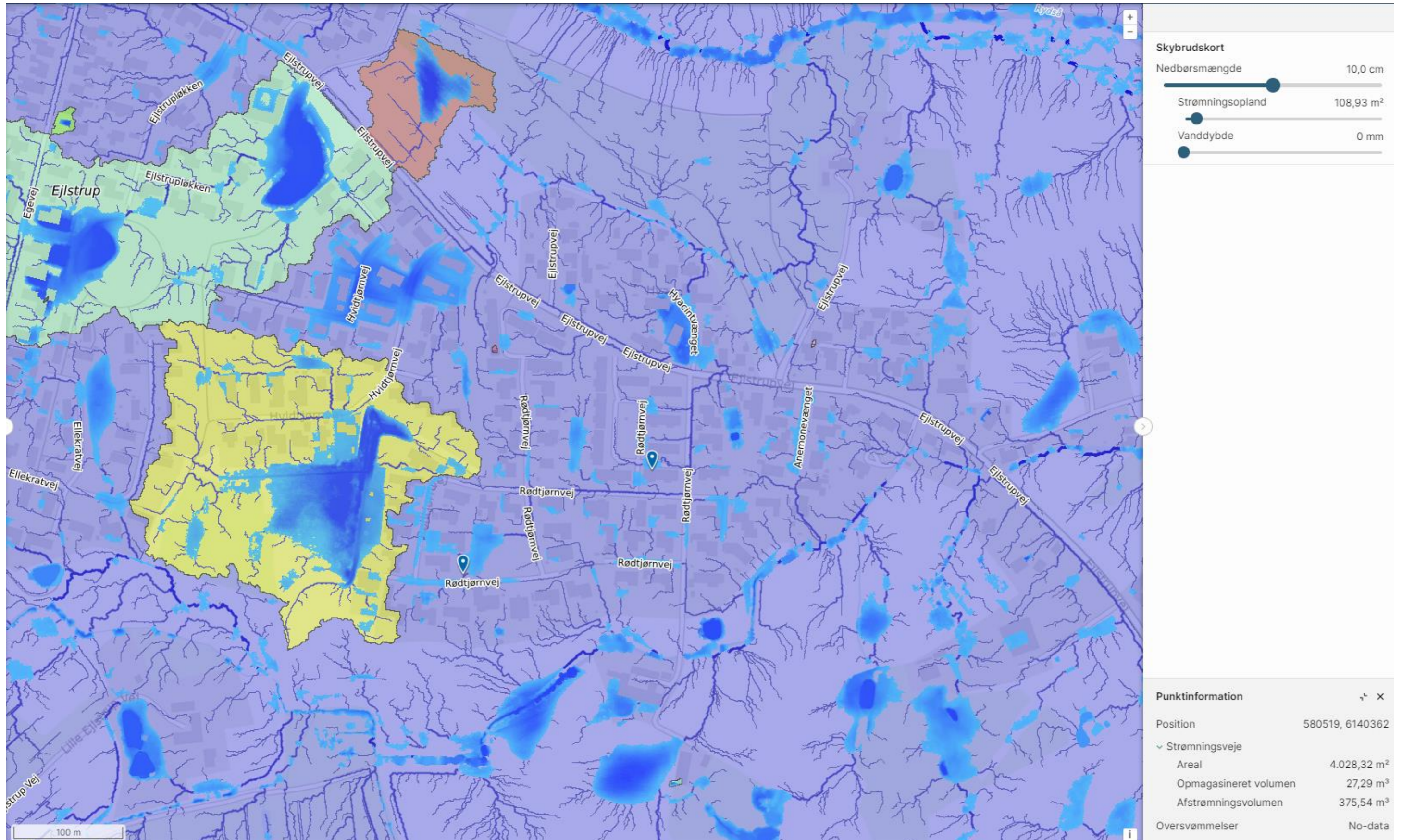
Vand på terræn ved skybrud



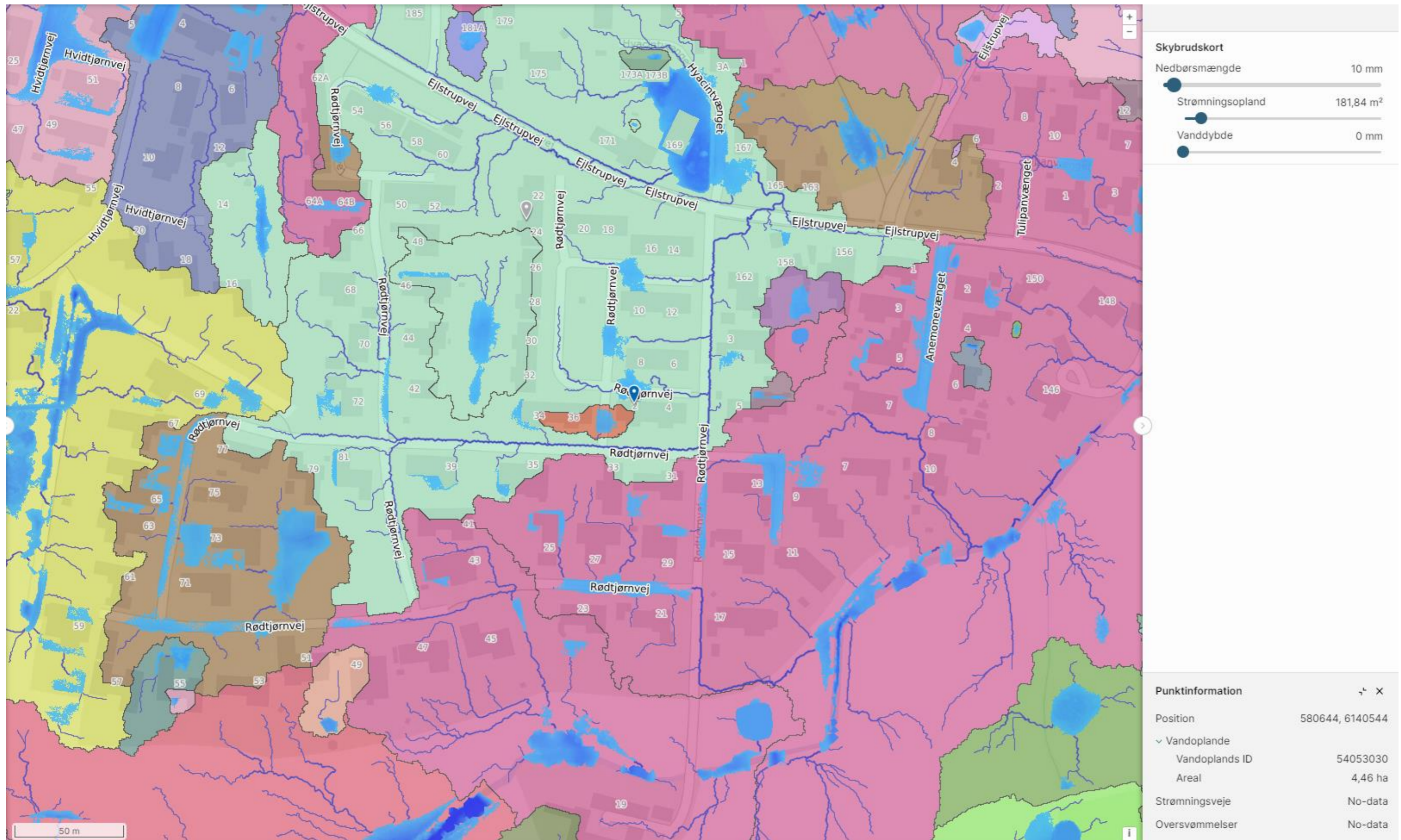
## Strømningsveje



## Vandoplande store hændelser



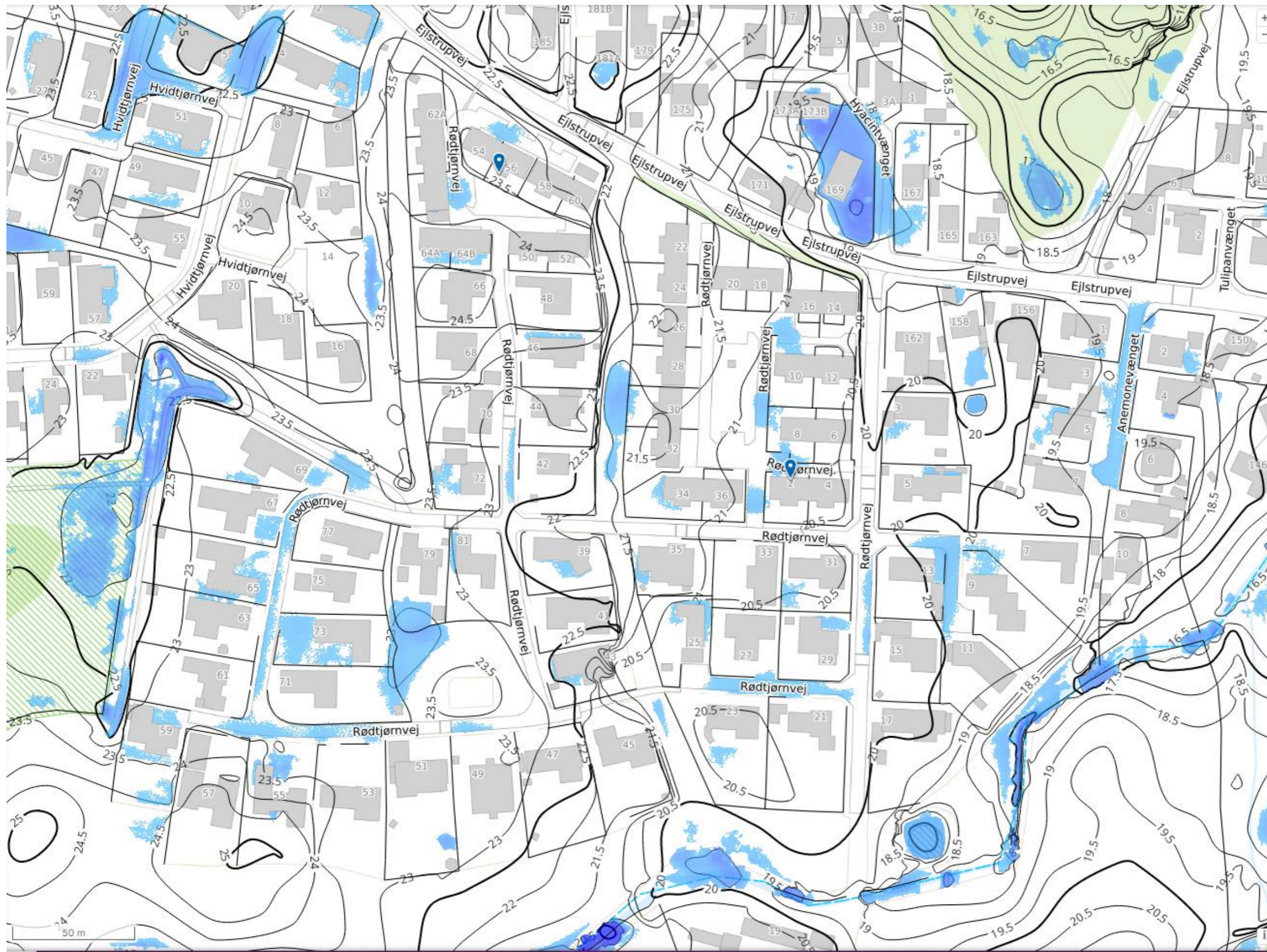
Vandoplande små regnhændelser



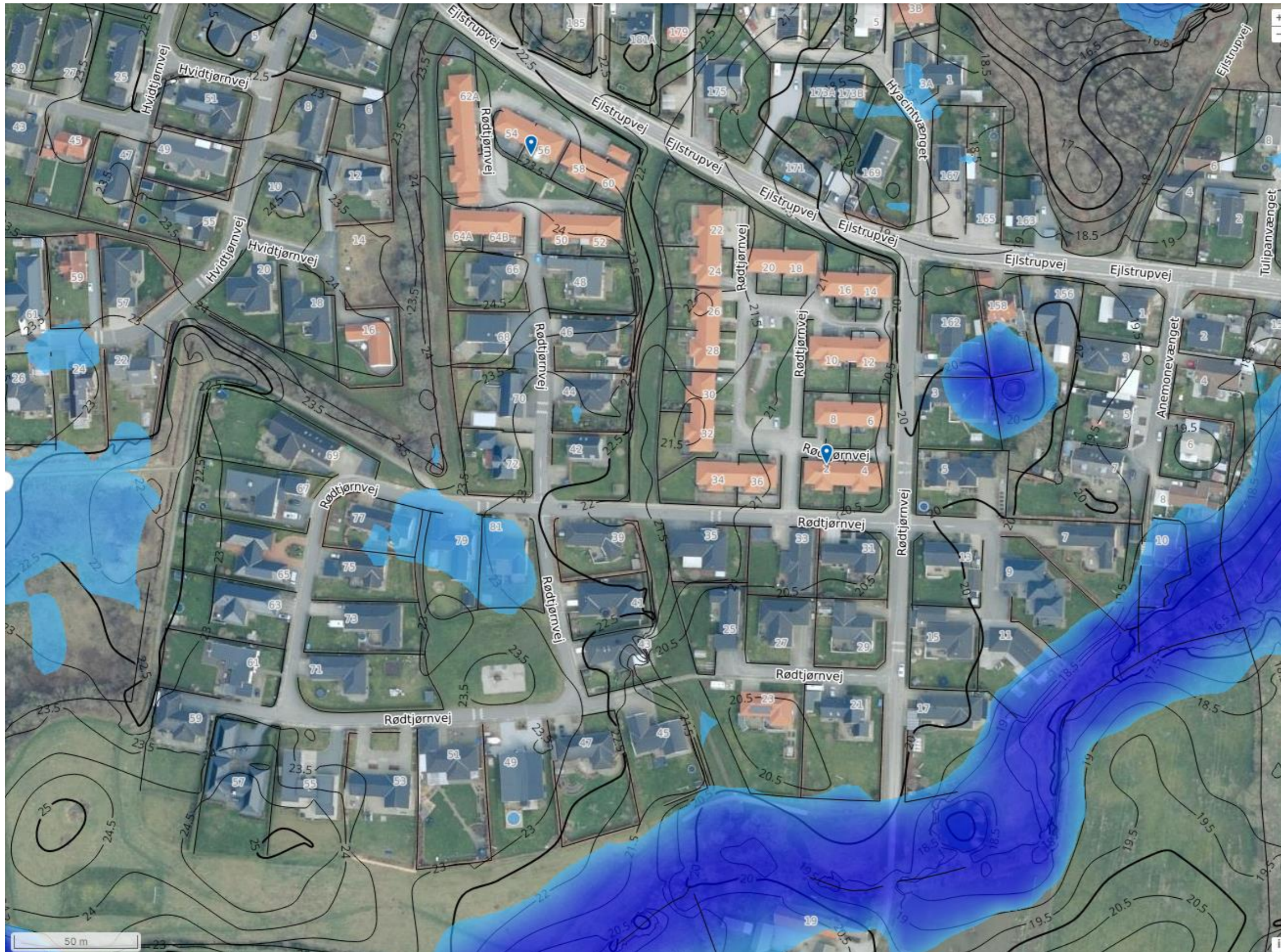
Kloak:



Højdekurver:



Grundvandsstand 1 m under terræn



**Skybrudskort**

Nedbørsmængde 70 mm

Strømningsopland 181,84 m<sup>2</sup>

Vanddybde 0 mm

**Andre lag**

Dybde 1,00 m

Ækvidistance 50 cm

25 cm 50 cm 1 m 2,5 m 5 m 10 m 20 m 50 m

**Profil** ↕ ×

Længde 26,59 m

[vis profil](#)

**Punktinformation** ↕ ×

Position 580573, 6140585

∨ Vandoplade

- Vandoplads ID 54018140
- Areal 71,18 km<sup>2</sup>

∨ Strømningsveje

- Areal 883,84 m<sup>2</sup>
- Opmagasineret volumen 6,15 m<sup>3</sup>
- Afstrømningsvolumen 55,72 m<sup>3</sup>

Oversvømmelser No-data

Der har tidligere været en sø hos nr. 44 og hos nr. 51. Vandløbet har gået hvor nr. 65-69 ligger.

